



Technický list 08.04 Pohlčovač vlhkosti a pachu Cleanhome

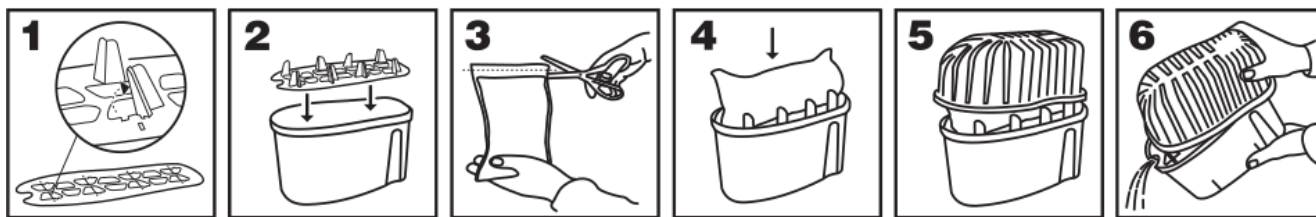
- Výrobok** jednoduché riešenie k zníženiu vlhkosti vo vašom domove - byty, domy, chaty, garáže, karavany, kuchyne, obývacie izby, spálne, kúpeľne, pivnice, posilňovne vďaka Pohlčovači vlhkosti a pachu. Táto novinka nie je závislá na elektrickej energii, pracuje nezávisle. Hygroskopické kryštály absorbujú nadbytočnú vlhkosť. Pri 45% vlhkosti (optimálna hladina pre zdravý interiér) sa absorpcia vlhkosti automaticky zastavuje. Zvýšená vlhkosť opäť aktivuje hygroskopické kryštály.
- Zabraňuje** Kondenzácii vodnej pary, zápachu, plesniam, zavlhnutiu stien, alergiám a zničeniu nábytku.
- Ako vzniká nadmerná vzdušná vlhkosť?
Štvorčlenná domácnosť vyprodukuje v priebehu dňa približne 8 až 12 litrov vodnej pary, pri pravidelných činnostiach ako je varenie, kúpanie, sušenie bielizne a i.
- Ako sa prejavuje nadmerná vlhkosť?
Pokiaľ nemá vlhkosť kam uniknúť, vyzráža sa na najchladnejších miestach a miestach tepelných únikov t.j. tepelné mosty, vnútorné kúty, styk zasklenia s okenným rámom apod.
- Následky nadmerné vlhkosti
Narušení tepelné pohody:
- Kondenzácia vodnej páry na skle
 - Zosilnený pocit chladu
 - Väčšie nároky na vykurovanie
- Poškodený majetok:
- Vyduťá podlaha
 - Pleseň na stenách, nábytku a podlahách
 - Odpadávajúca maľba
 - Odlepujúce sa tapety
- Nezdravé prostredie
- Zatuchnutý vzduch a oblečenie
 - Alergie, bolesť hlavy, nespavosť
 - Možný výskyt niektorých bežných toxických druhu plesní
- Použitie** - Byty, domy, chaty, garáže, karavany, kuchyne, obývacie izby, spálne, kúpeľne, pivnice, posilňovne
- Šatníkové skrine, zásuvky, šuplíky, boxy
- Balenie** **Obsah balenia: cca** 650 g / vrecková náplň cca 450g
Obsah balenia: cca 1300 g / vrecková náplň cca 1000g
- Upozornenie** Vyhnite sa kontaktu obsahu nádoby s kovem, kožou a drevom.



Technický list 08.04 Pohlčovač vlhkosti a pachu Cleanhome

Návod k použitiu

Pohlčovač vlhkosti a pachu obsahuje plastovú nádobu a vrecko s hygroskopickými kryštálmi. Aktivujeme ich tak, že rozstrihneme priehľadný obal a vnútorné neporušené vrecko vložíme do spodnej nádoby na skladaciu mriežku (podľa obrázkového návodu). Hygroskopické kryštály absorbujú nadbytočnú vlhkosť. Pri 45% vlhkosti (optimálna hladina pre zdravý interiér) sa absorpcia vlhkosti automaticky zastavuje. Zvýšená vlhkosť opäť aktivuje hygroskopické kryštály. Keď sa kryštály zmenia v tekutinu, spodnú nádobku vylejte a absorpčné vrecko vyhodte do komunálneho odpadu. Pohlčovač vlhkosti a pachu pracuje samostatne a je nezávislý na elektrickom prúde. Princíp hygroskopie spočíva v tom, že hygroskopické látky v pohlčovači absorbujú zo vzduchu vodné pary, potom sú vo vnútri seba, ale aj na svojom povrchu sa zhusťujú, čím tieto látky menia svoj objem, tvar alebo skupenstvo a zároveň mäknu.



Aktualizácie

Aktualizované dňa: 08.12.2014

Vyhotovené dňa: 27.04.2012

Výrobok je v záručnej dobe zhodný so špecifikáciou. Uvedené informácie a poskytnuté údaje sú založené na objektívnom testovaní, našich skúsenostiach, výskume a predpokladáme, že sú spoľahlivé a presné. Napriek tomu firma nemôže poznať najrôznejšie použitie, kde a za akých podmienok bude výrobok aplikovaný, ani použité metódy aplikácie, preto neposkytuje za žiadnych okolností záruku nad rámec uvedených informácií. Uvedené údaje sú všeobecného charakteru. Každý užívateľ je povinný sa presvedčiť o vhodnosti použitia vlastnými skúškami. Pre ďalšie informácie prosím kontaktujte naše technické oddelenie.

stavebná chémia profesionálov

Sídlo: Polianky 17, 844 31 Bratislava, Poštový kontakt - prevádzka: Logistické centrum, Priemyselná 1, 900 21 Svätý Jur, tel.: 02/44971010, fax: 02/44971540

Bankové spojenie: Tatra Banka a.s., č.ú. 2623251163/ 1100
IČO: 35740141, DIČ: 2020211149, IČ DPH: SK2020211149